

dne **12. 9. 2024** od **7:30** do **12:30** hodin

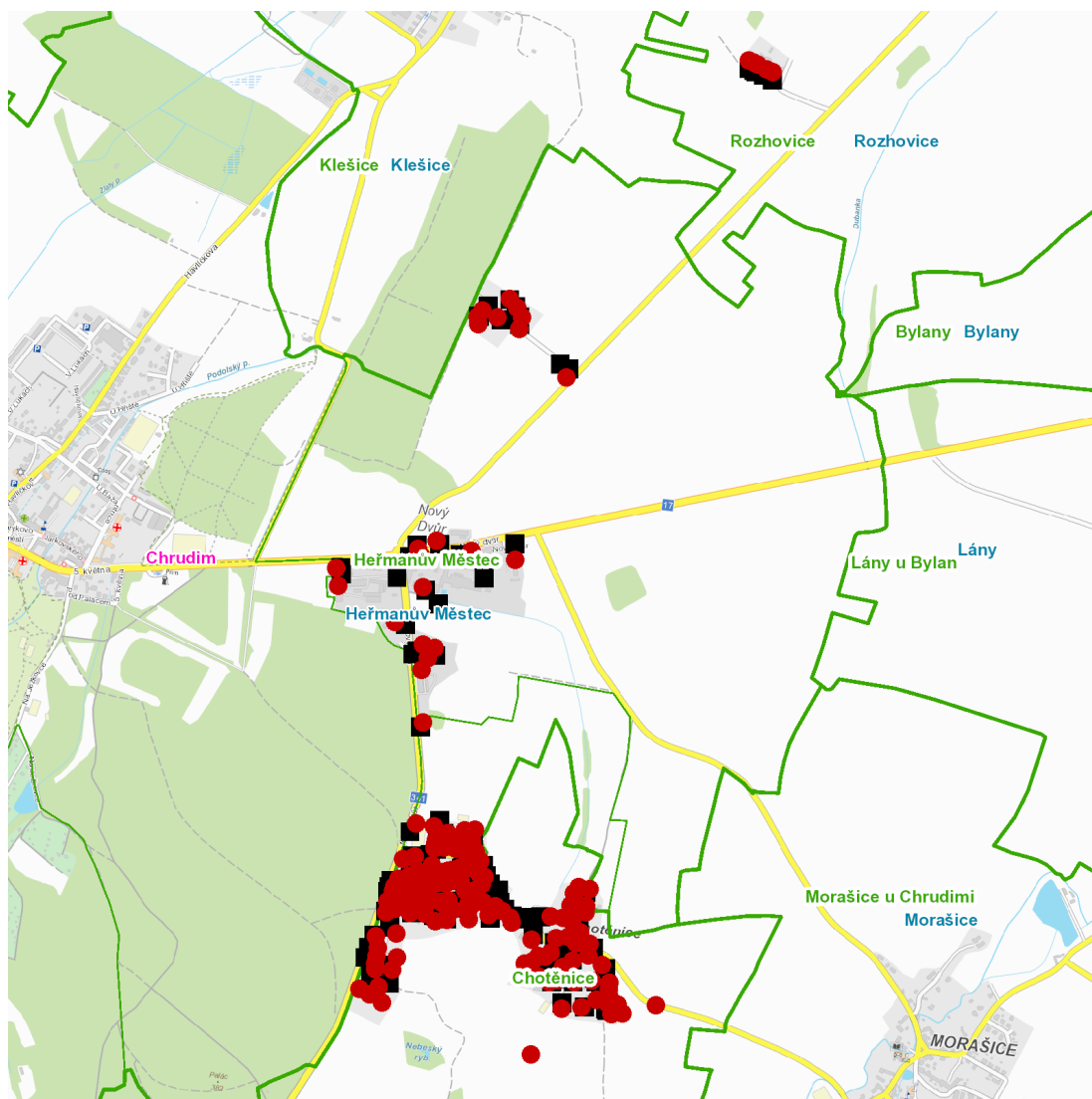
Plánovaná odstávka zahrnuje tyto lokality:**Heřmanův Městec (okres Chrudim)**část obce **Heřmanův Městec****Doubrava: č. p.** 341, 344, 349, 489, 490, 512, 563, 568**Nový dvůr: č. p.** 149, 317, 318, 357, 908, 918, 959, 993, 1022část obce **Chotěnice****č. p.** 2-36, 38-89, 91-110, 112-120, 123, 124, 126, 127, 834**č. ev.** 1943, 2021kat. území **Chotěnice (kód 638749): parcelní č.** ST. 81, 39, 45/9, 100, 133, 184/2, 209/8, 241/2, 241/6, 589/1kat. území **Heřmanův Městec (kód 638731): parcelní č.** 423/8, 931, 950/3, 950/4, 950/89, 1737, 2104, 2173/19**Rozhovice (okres Chrudim)****č. p.** 33, 35, 36, 64, 69

UPOZORNĚNÍ

Dotčené zařízení distribuční soustavy je nutné i v době odstávky považovat za zařízení pod napětím, a proto vás žádáme o dodržení všech zásad bezpečnosti a provedení opatření potřebných k zamezení případných škod na zdraví a majetku. | Provozovatelé výroben elektřiny jsou povinni zajistit přerušeni dodávky elektřiny z výroby do vypnutého úseku distribuční soustavy.

NEJDE VÁM ELEKTŘINA...

TIP: Registrujte se zdarma na www.cezdistribuce.cz/sluzba a informace o odstávkách elektřiny budete dostávat e-mailem nebo SMS. U poruch zasíláme SMS s předpokládanou dobou obnovení dodávek. | Aktuální stav dodávek elektřiny na konkrétní adrese zjistíte snadno, rychle a bez registrace na portále **Bez Štávy** (www.bezstavy.cz).

dne 12. 9. 2024 od 7:30 do 12:30 hodin

Orientační mapový podklad odstávkou dotčených lokalit

VYSVĚTLIVKY

- – adresy dotčené odstávkou elektřiny
- – místa připojení k elektrické síti dotčená odstávkou

INFORMACE ZASLÁNA

IDDS: n5wb35z (Město Heřmanův Městec)

IDDS: 4d9a3bg (Obec Rozhovice)